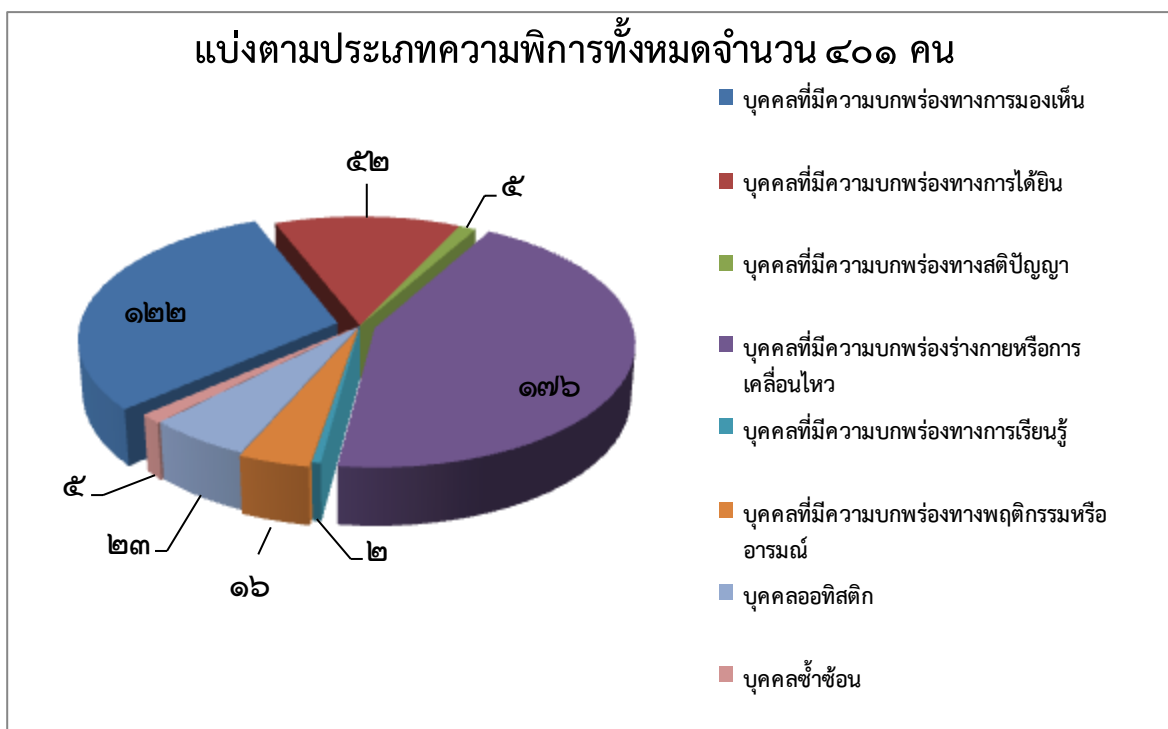


มหาวิทยาลัยรามคำแหงมีนักศึกษาพิการ ที่มีสถานภาพเป็นนักศึกษา  
แบ่งตามสังกัดคณะและไม่สังกัดคณะ (Pre -degree )  
ปีการศึกษา ๒๕๖๒ จำนวนทั้งสิ้น ๔๐๑ คน

ลำดับ ที่	แสดงจำนวนนักศึกษาพิการมหาวิทยาลัย รามคำแหง แยกเป็นประเภทดังนี้	นักศึกษาพิการสมัคร เรียนปกติ	นักศึกษาพิการ Pre - degree	จำนวน : คน
๑.	บุคคลที่มีความบกพร่องทางการเห็น	๑๑๒	๑๐	๑๒๒
๒.	บุคคลที่มีความบกพร่องทางการได้ยิน	๔๙	๓	๕๒
๓.	บุคคลที่มีความบกพร่องทางสติปัญญา	๕	๐	๕
๔.	บุคคลที่มีความบกพร่องทางร่างกายหรือการ เคลื่อนไหว หรือสุขภาพ	๑๖๘	๘	๑๗๖
๕.	บุคคลที่มีความบกพร่องทางการเรียนรู้	๒	๐	๒
๖.	บุคคลที่มีความบกพร่องทางการพูดและภาษา	๐	๐	๐
๗.	บุคคลที่มีความบกพร่องทางพฤติกรรมหรือ อารมณ์	๑๕	๑	๑๖
๘.	บุคคลออทิสติก	๒๑	๒	๒๓
๙.	บุคคลพิการซ้ำซ้อน	๕	๐	๕
	รวมนักศึกษาพิการทั้งหมด	๓๗๗	๒๔	๔๐๑

กราฟวงกลมแสดงจำนวนนักศึกษาพิการ จำแนกตามประเภทคนพิการ จำนวน ๘ ประเภท



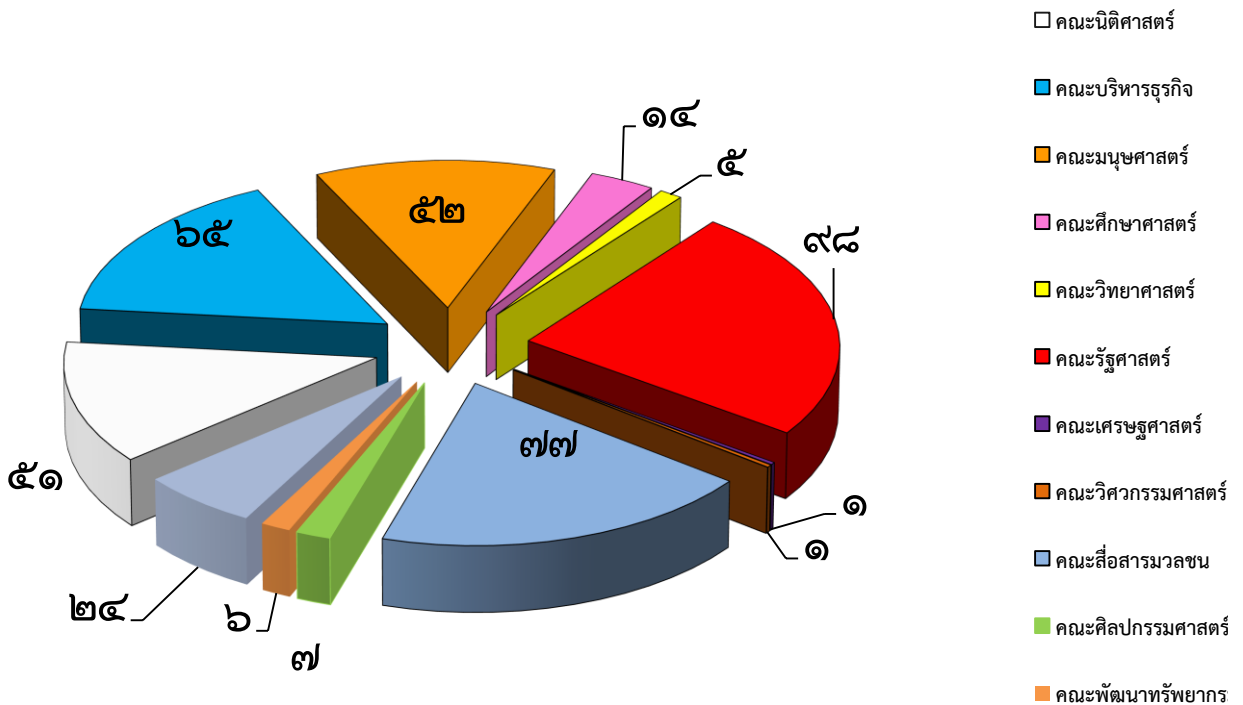
ประเภทความพิการ/ เพศหน่วย : คน แบ่งตามสังกัดคณะและไม่สังกัดคณะ (Pre -degree ) ได้ดังนี้

ประเภทความพิการ	บุคคลที่มีความบกพร่องทางการเห็น		บุคคลที่มีความบกพร่องทางการได้ยิน		บุคคลที่มีความบกพร่องทางสติปัญญา		บุคคลที่มีความบกพร่องทางร่างกายหรือการเคลื่อนไหว		บุคคลที่มีความบกพร่องทางการเรียนรู้		บุคคลที่มีความบกพร่องทางการพูดและภาษา		บุคคลที่มีความบกพร่องทางพฤติกรรมหรืออารมณ์		บุคคลออทิสติก		บุคคลพิการซ้ำซ้อน		ไม่ขึ้นทะเบียนพิการ		รวม	
	ชาย	หญิง	ชาย	หญิง	ชาย	หญิง	ชาย	หญิง	ชาย	หญิง	ชาย	หญิง	ชาย	หญิง	ชาย	หญิง	ชาย	หญิง	ชาย	หญิง		
แยกตามคณะต่างๆ ดังนี้																						
๑. คณะนิติศาสตร์	๘	๒	๒	๒	๑	๐	๒๑	๘	๐	๑	๐	๐	๒	๐	๒	๑	๑	๐	๐	๐	๐	๕๑
๒. คณะบริหารธุรกิจ	๔	๑	๑๓	๗	๐	๑	๑๓	๒๔	๐	๐	๐	๐	๐	๐	๑	๐	๑	๐	๐	๐	๐	๖๕
๓. คณะมนุษยศาสตร์	๙	๘	๓	๒	๐	๐	๑๐	๙	๐	๐	๐	๐	๑	๑	๙	๐	๐	๐	๐	๐	๐	๕๒
๔. คณะศึกษาศาสตร์	๔	๐	๐	๒	๐	๐	๒	๕	๐	๐	๐	๐	๐	๑	๐	๐	๐	๐	๐	๐	๐	๑๔
๕. คณะวิทยาศาสตร์	๐	๐	๑	๐	๐	๐	๓	๐	๐	๐	๐	๐	๐	๐	๑	๐	๐	๐	๐	๐	๐	๕
๖. คณะรัฐศาสตร์	๒๕	๔	๖	๓	๒	๐	๒๗	๒๑	๑	๐	๐	๐	๖	๑	๑	๐	๑	๐	๐	๐	๐	๙๘
๗. คณะเศรษฐศาสตร์	๐	๐	๐	๐	๐	๐	๐	๑	๐	๐	๐	๐	๐	๐	๐	๐	๐	๐	๐	๐	๐	๑
๘. คณะวิศวกรรมศาสตร์	๐	๐	๐	๐	๐	๐	๑	๐	๐	๐	๐	๐	๐	๐	๐	๐	๐	๐	๐	๐	๐	๑
๙. การสื่อสารมวลชน	๑๗	๒๒	๒	๕	๐	๑	๑๒	๘	๐	๐	๐	๐	๐	๓	๔	๑	๑	๑	๐	๐	๐	๗๗
๙. คณะศิลปกรรมศาสตร์	๒	๔	๐	๐	๐	๐	๐	๐	๐	๐	๐	๐	๐	๐	๑	๐	๐	๐	๐	๐	๐	๗
๑๐. คณะพัฒนาทรัพยากรมนุษย์	๓	๐	๑	๐	๐	๐	๐	๒	๐	๐	๐	๐	๐	๐	๐	๐	๐	๐	๐	๐	๐	๖
<b>รวมสังกัดคณะ</b>	<b>๗๒</b>	<b>๔๑</b>	<b>๒๙</b>	<b>๒๑</b>	<b>๓</b>	<b>๒</b>	<b>๙๑</b>	<b>๗๙</b>	<b>๑</b>	<b>๑</b>	<b>๐</b>	<b>๐</b>	<b>๙</b>	<b>๖</b>	<b>๒๐</b>	<b>๓</b>	<b>๔</b>	<b>๑</b>	<b>๐</b>	<b>๐</b>	<b>๓๗๗</b>	
๑๑. (Pre -degree) ไม่สังกัดคณะ	๗	๓	๑	๒	๐	๐	๕	๓	๐	๐	๐	๐	๐	๑	๑	๑	๐	๐	๐	๐	๐	๒๔
<b>รวมนักศึกษาพิการทั้งหมด</b>	<b>๗๙</b>	<b>๔๔</b>	<b>๓๐</b>	<b>๒๓</b>	<b>๓</b>	<b>๒</b>	<b>๙๖</b>	<b>๘๒</b>	<b>๑</b>	<b>๑</b>	<b>๐</b>	<b>๐</b>	<b>๙</b>	<b>๗</b>	<b>๒๑</b>	<b>๔</b>	<b>๔</b>	<b>๑</b>	<b>๐</b>	<b>๐</b>	<b>๔๐๑</b>	

๒๕ มิถุนายน ๒๕๖๓ ภาคฤดูร้อน ปีการศึกษา ๒๕๖๒  
 หน่วยบริการนักศึกษาพิการ งานบริการและสวัสดิการนักศึกษา  
 กองกิจการนักศึกษา มหาวิทยาลัยรามคำแหง

ข้อมูลนักศึกษาพิการ ที่มีสถานภาพเป็นนักศึกษา  
แบ่งตามสังกัดคณะและไม่สังกัดคณะ (Pre-degree)  
ปีการศึกษา ๒๕๖๒ จำนวนทั้งสิ้น ๔๐๑ คน

แบ่งตามคณะและไม่สังกัดคณะ (Pre-degree) ทั้งหมด ๔๐๑ คน



ข้อมูลจาก : ฝ่ายทะเบียนประวัตินักศึกษา  
สำนักบริการทางวิชาการและทดสอบประเมินผล มหาวิทยาลัยรามคำแหง  
เมื่อวันที่ ๒๕ มิถุนายน ๒๕๖๓ ภาคฤดูร้อน ปีการศึกษา ๒๕๖๒